



eVisit per Ginecologia e Ostetricia

La soluzione **eVisit per Ginecologia e Ostetricia** consente la gestione elettronica di tutte le tipologie di visite ambulatoriali e strumentali erogate da un servizio di Ginecologia e Ostetricia.

L'applicazione è stata progettata in stretta collaborazione con il personale medico e conformemente alle linee guida SIEOG, rispondendo quindi alle raccomandazioni per screening, diagnosi, prognosi e trattamento, con l'obiettivo di fornire una **soluzione efficiente, flessibile e sicura**, in grado di soddisfare i requisiti della specialistica ambulatoriale e strumentale attraverso l'impiego di tecnologie e soluzioni all'avanguardia.

eVisit per Ginecologia e Ostetricia consente di operare in un ambiente evoluto ed **integrato con le apparecchiature diagnostiche** che estende le potenzialità dei sistemi PACS alle immagini di tipo analogico provenienti da diagnostiche non DICOM (quali ecografi, colposcopi, isteroscopi, ecc.) inclusa l'acquisizione automatica di misure calcolate dalle apparecchiature.

La soluzione si integra con tutti gli altri sistemi dipartimentali e servizi ospedalieri (Sistema Anagrafico Aziendale, sistema CUP, Repository clinico, PACS, RIS, ecc.) per un'ottimizzazione del controllo dei processi, del governo e del monitoraggio del rischio clinico.

Ottimizzazione dei processi di refertazione

Grazie a una gestione centralizzata dell'anagrafica del paziente, **eVisit per Ginecologia e Ostetricia** consente al medico di ricevere l'elenco dei pazienti del giorno: la lista di lavoro è generata, infatti, contestualmente all'accettazione della prestazione sul sistema centrale.

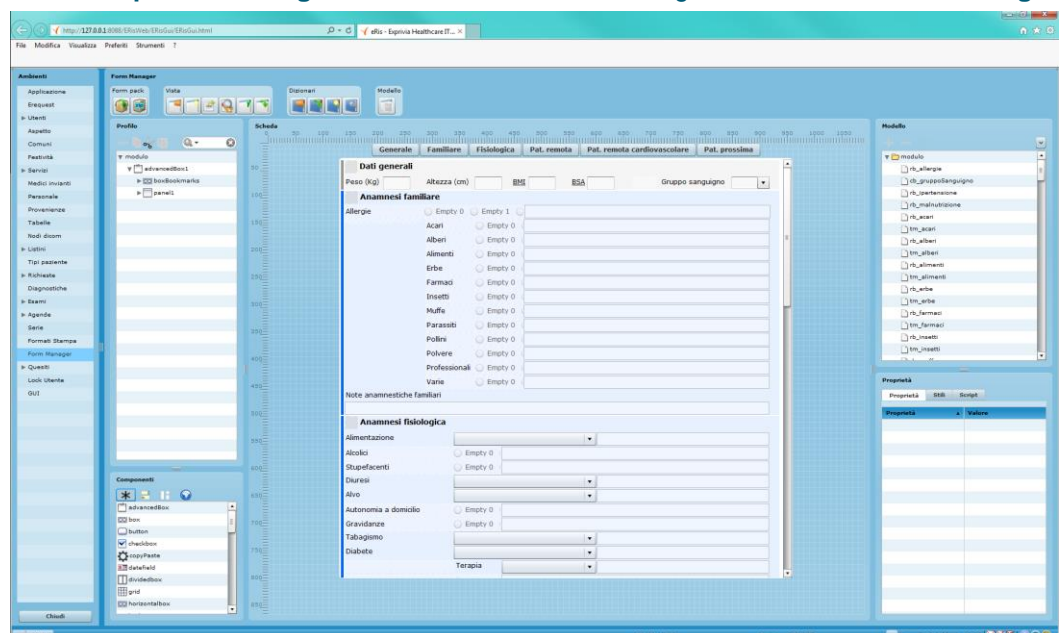
La fase di refertazione è realizzata attraverso form dedicati per ogni tipologia specifica di indagine, tra le quali, per esempio, le visite e gli esami di ginecologia e di ostetricia (I e II livello).

Ciascuna maschera di refertazione è caratterizzata da misurazioni tipiche dell'indagine che vengono acquisite direttamente dall'ecografo tramite DICOM SR (standard e proprietario). Le immagini relative a ogni esame verranno visualizzate, in modo automatico, mediante integrazione nativa e direttamente dal PACS, dal viewer **MedStation** opportunamente ottimizzato anche per la visualizzazione di immagini di tipo US oppure dal viewer integrato nella form.

Flessibilità e personalizzazione

Le maschere di refertazione di **eVisit per Ginecologia e Ostetricia** sono state disegnate attraverso **Form Manager**,

lo strumento interattivo ed estremamente performante per la realizzazione di specializzazioni cliniche. La flessibilità e la semplicità di questo ambiente di progettazione completamente visuale, la ricchezza delle componenti di interfaccia nonché l'elevato livello tecnologico ed ergonomico permettono di soddisfare in tempi rapidi le **esigenze di personalizzazione** tipiche della specialistica clinica e della ricerca scientifica.





Form di Ginecologia

Il Form di Ginecologia è destinato alla refertazione di esami ginecologici ambulatoriali, quali ecografie ginecologiche, visite ginecologiche, colposcopie, isteroscopie e prelievi, per:

The screenshot shows a software interface for gynecological examinations. It includes fields for 'Indicazione' (Sospetto polipo endometriale), 'Data UM' (25/06/2014), and 'Data esecuzione esame' (03/07/2014). There are checkboxes for 'VISITA', 'ECOGRAFIA', 'COLPOSCOPIA', 'ISTEROSCOPIA', 'PRELIEVI', and 'MONIT. FOLLICOLI'. Below these are tabs for 'ANAMNESI', 'COLPOSC...', 'IMMAGINI', and 'CONCLUS...'. The 'COLPOSC...' tab is active, showing fields for 'Giunzione squamocollinare' (visualizzata), 'Epitelio' (trofico), 'Ectopia/Ectropion' (polipoide), 'Quadro colposcopico' (anormale), 'Trasf. Grado 1 (TA1/G1)' (epitelio aceto-bianco sottile), 'Trasf. Grado 2 (TA2/G2)' (puntato irregolare), 'Reperti miscellanei' (colpite), 'Conditomatosi/infezioni HPV' (florida), 'Test di Schiller (Lugol)' (captante), and 'Test di Koh' (Positivo). The 'VULVOSCOPIA' section includes 'Quadri vulvoscopici misti' (Epitelio di aspetto regolare), 'Vascolarizzazione' (Assente), 'Topografia' (Unifocale), and 'Swab test' (Negativo).

- gestione anamnesi ostetrico-ginecologica (familiare, personale, ostetrica, ginecologica) con possibilità di ereditarla da precedenti esami e condivisa con la form di ostetricia;
- recupero misurazioni biometriche da SR DICOM prodotto dall'ecografo;
- recupero immagini dall'ecografo;
- viewer di immagini DICOM integrato per la generazione del referto;
- tracciamento di prelievi (pap test, biopsie) con stampa etichette dei campioni da inviare al servizio di Anatomia Patologica.

Form di Ostetricia

E' il Form destinato alla refertazione di ecografie ostetriche, visite ostetriche, doppler fetale e materno, prelievo per diagnosi prenatale (amniocentesi, villocentesi, funicolocentesi), monitoraggio oltre termine (GOT), per:

The screenshot shows a software interface for obstetric examinations. It includes fields for 'Indicazione' (Controllo crescita), 'Data esecuzione esame' (03/07/2014), and 'Data UM' (27/01/2014). There are checkboxes for 'VISITA', 'ECOGRAFIA', 'FLUSSIMETRIA DOPPLER', 'CERVICOMETRIA', 'DIAGNOSI PRENATALE', and 'MONITORAGGIO (GOT)'. Below these are tabs for 'ANAMNESI', 'FETI', 'IMMAGINI', and 'CONCLUSIONI'. The 'FETI' tab is active, showing a table of fetal biometry measurements:

Tipo biometria	Misura	Percentile	Stampo
BPD	56.3 mm	37	52.9 57.2 62.1
CC	214 mm	47	203.9 225 246
CA	187.2 mm	59	183.9 199.2 208.1
Lunghhezza Femore	36.9 mm	44	33.9 37.4 40.1
Omero	36.5 mm	53	33.9 37.4 40.1
DTIC - Diametro trasversario cerebri	24.6 mm	54	22 24.4 27.9
Cisterna magna	5.8 mm	54	3.8 5.2 7.5
DBD - Distanza bioculare	37.9 mm	50	34.9 37.4 44.9

Below the table is a graph showing fetal growth curves over time (Settimane) with a data point plotted. The graph includes a legend for 'Riforma 1984' and 'Riforma 1984'.

- gestione anamnesi ostetrico-ginecologica (familiare, personale, ostetrica, ginecologica) con possibilità di ereditarla da precedenti esami e condivisa con la form di ginecologia;
- gestione gravidanze singole o plurime;
- recupero misurazioni biometriche da SR DICOM prodotto dall'ecografo;
- recupero immagini dall'ecografo;
- viewer di immagini DICOM integrato per la generazione del referto;
- calcolo data parto e UM (e viceversa) e ri-datazione ecografica basata su vari grafici;
- calcolo di indici e stima peso fetale;
- visualizzazione grafici percentili estesi e compatti (barretta) con possibilità di personalizzazione e visualizzazione completa di tutte le misure;
- calcolo del percentile di crescita di riferimento;
- gestione refertazione di I e II livello.

I prodotti: eArchive, eLifeCare, eRis/eVisit, eViewer, eWard, MedStation sono Dispositivi Medici certificati CE 0476 (93/42/CEE) di classe IIA.

La lista completa delle versioni dei modelli certificati è disponibile contattando Exprivia.

eVisit per Ginecologia e Ostetricia è incluso nella suite e4cure presente nel catalogo AGID dei servizi SaaS qualificati.