

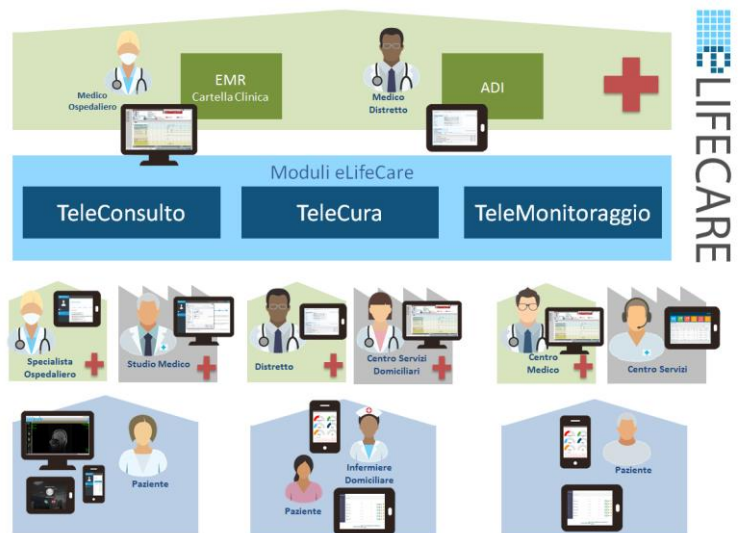
eLifeCare

Soluzioni e servizi per la Telemedicina

eLifeCare è la piattaforma di Telemedicina che offre l'insieme di soluzioni e servizi forniti da Exprivia | Italtel per Teleconsulto, Telecura e Telemonitoraggio a supporto di tutti gli operatori coinvolti nella cura e nel monitoraggio del paziente in cura a domicilio. **eLifeCare** consente la videocomunicazione medico-paziente in maniera semplice e intuitiva, permette l'acquisizione e il monitoraggio dei parametri vitali, semplifica lo scambio delle informazioni cliniche, dei documenti e delle immagini diagnostiche necessarie per la cura e il monitoraggio dei pazienti.

La piattaforma **eLifeCare** rivoluziona l'approccio alla cura domiciliare del paziente in quanto fornisce le infrastrutture tecnologiche e tutti i servizi necessari alla gestione completa e integrata dei servizi di assistenza, disponibili e fruibili da tablet e smartphone, riducendo al minimo la necessità di movimenti dei pazienti pur mantenendo costante il contatto e il controllo delle loro condizioni mediche. La piattaforma permette:

- la gestione di cartella online del paziente;
- la Televisita e il Teleconsulto;
- la Teleassistenza erogata da personale infermieristico (TeleCura);
- il Telemonitoraggio di pazienti in condizione di cronicità o fragilità.



eLifeCare raccoglie la sfida della nuova Sanità Digitale che mette al centro il malato garantendo servizi continuativi che migliorano la qualità della vita e contestualmente aiutano a contenere i costi delle aziende sanitarie e degli ospedali mediante la deospedalizzazione del paziente.

Ambiti di utilizzo

- Il paziente a casa propria è dotato di un'APP che consente la videocomunicazione con un Centro Medico H24 e con Medici Specialisti.
- L'APP a disposizione del paziente può integrare dispositivi medici e tecnologie wearable per la rilevazione di parametri clinici quali la frequenza cardiaca, la pressione arteriosa, la temperatura, l'ossigenazione sanguigna, la glicemia, ed eventi pericolosi quali la caduta del paziente.
- Il paziente viene costantemente monitorato da una Centrale Medica H24 che interviene non appena il sistema rileva parametri clinici fuori soglia, attivando sessioni di Teleconsulto o Videoconsulto con gli specialisti che hanno in cura il paziente.
- La piattaforma rende disponibili ai tutti i soggetti coinvolti le informazioni sul paziente attraverso la gestione di una cartella clinica online (anamnesi, diario clinico, terapia, parametri vitali, ecc.).
- Nella gestione delle attività professionali di assistenza domiciliare, inoltre, la piattaforma supporta il coordinamento delle attività degli assistenti sul territorio, attraverso strumenti mobili quali smartphone e tablet integrati con i dispositivi medici di rilevazione parametri vitali.



Televisita e TeleConsulto

TeleVisita e TeleConsulto (o Second Opinion) sono servizi di consulenza medica specialistica a distanza erogati attraverso la piattaforma di telemedicina. Condividendo la documentazione clinica sulla piattaforma in modo semplice e intuitivo, l'assistito riceve una TeleVisita, in collegamento video e/o un Teleconsulto specialistico scritto relativi alla patologia di cui è affetto, direttamente da casa.

I vantaggi derivanti dall'utilizzo del servizio di TeleVisita/TeleConsulto riguardano principalmente:

- l'abbattimento delle barriere (viaggi, tempo, stress, ecc.);
- l'accesso a servizi sanitari di qualità, garantiti e affidabili;
- l'identificazione rapida del medico specializzato nella patologia sofferta;
- la condivisione di tutta la documentazione clinica in modo semplice, intuitivo e sicuro;
- la riduzione dell'attesa per l'accesso ad una visita specialistica;
- la maggiore flessibilità e ottimizzazione del tempo del medico e del paziente.

The image displays four screenshots of the telemedicine platform interface:

- Home:** A dashboard for managing consultations. It shows a table of consultations with columns for ID, payment date, medical submission date, patient name, specialist, and status. The table lists three consultations for patient Luna Yuly, all handled by specialist Stedile Mirko.
- Scelta Area Sanitaria:** A menu for selecting a specialty. It includes options for Oncologia (Oncology), Medicina Interna (Internal Medicine), and Ultranetwork, each with a corresponding icon.
- Pagamento:** A payment screen showing options to pay via Carta (Card) or PayPal, and a section to add a coupon.
- Radiografia del Piede:** A medical X-ray image of a foot, with technical details such as patient name (Luisa), date (12/07/2018), and image parameters (W: 4095.0, L: 2017.0, [250.7%]).

TeleMonitoraggio

La piattaforma **eLifeCare** fornisce un servizio di monitoraggio continuo dell'assistito attraverso i dispositivi medici collegati. I dispositivi rilevano i parametri vitali dell'assistito e trasmettono i dati alla piattaforma **eLifeCare** in tempo reale attraverso la **App eLifeCare**. Nel caso in cui i dispositivi rilevano dei dati anomali si attiva un segnale di alert presso la Centrale Medica. Gli operatori della Centrale Medica possono intervenire attraverso una videochiamata immediata con un medico generico, un pediatra o un geriatra, l'attivazione di un Medico Specialista oppure l'invio di operatori sanitari presenti sul territorio.

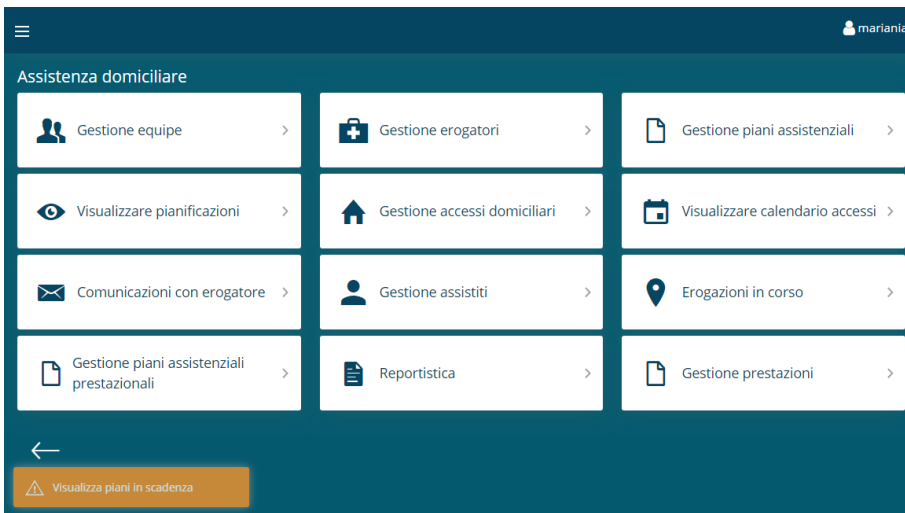
eLifeCare è a disposizione anche degli operatori e specialisti medici che possono accedere alla piattaforma per consultare i dati di cartella clinica inerenti le diagnosi, terapie e i parametri vitali rilevati. I medici possono modificare le terapie, effettuare prescrizioni, effettuare televisite, redigere referti, etc..

The screenshot displays the eLifeCare telemonitoring platform interface, which is divided into several functional areas:

- Patient Management:** A table lists patients with columns for 'Id Assistito', 'Cognome', 'Nome', 'Cruscotto', and 'status'. The table shows three patients: INTINI ROSA (ID 1096), ZUPA ROSA (ID 981), and ZIPPONE FRANCESCA (ID 733).
- Vital Signs Monitoring:** A 'Parametri Dispositivo' window displays six gauges for:
 - Systolic Blood Pressure: 122 mm/Hg
 - Diastolic Blood Pressure: 81 mm/Hg
 - Pulse: 74 bpm
 - SPO2: 96 %
 - Perf. Index: 8.8 %
 - Temp: 0Â°
- Clinical History:** A 'GRAPHICS' timeline shows various medical data points for patient INTINI ROSA (ID 888888) from 11/19/2019 to 11/20/2019. Key data points include:
 - Weight (Weight): 82 kg (11/19) and 100 kg (11/14)
 - Glycaemia (Glycaemia): 101 mg/dl (11/19) and 560 mg/dl (11/14)
 - BP (Blood pressure): 2 (11/14)
 - CF (Cardiac frequency): 9 (11/15) and 3 (11/15)
- Navigation and Tools:** A sidebar menu includes options like 'Assistenza Domiciliare', 'Centrale Operativa', 'Gestione Dispositivi', 'Pazienti', 'Protocolli Operativi', and 'Reportistica'. A 'Videoconsulto' window is also visible, showing a video call interface.

TeleCura

Il servizio di TeleCura consente la pianificazione, il coordinamento e la rilevazione da remoto di attività infermieristiche e assistenziali effettuate a domicilio. Permette ad un distretto o centro servizi di pianificare le attività di assistenti domiciliari i quali, dotati di tablet e dispositivi medici, effettuano gli interventi sanitari e assistenziali presso il domicilio del paziente, acquisendo e inviando i parametri vitali attraverso dispositivi connessi.

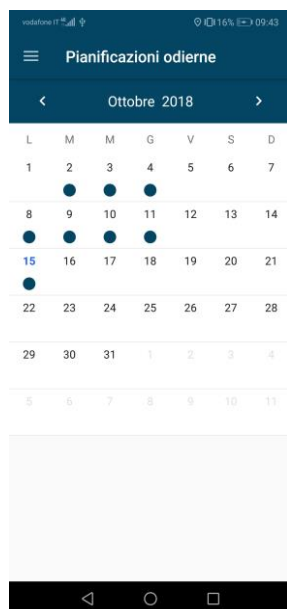
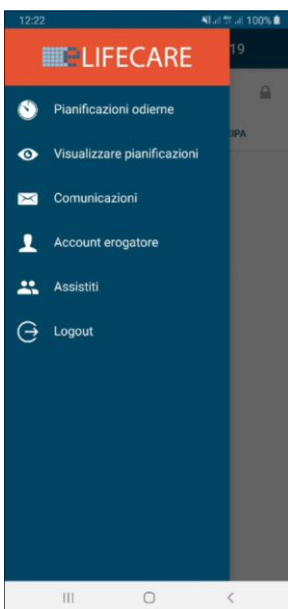


Centro servizi domiciliari

eLifeCare offre funzionalità di back office utili per pianificare, coordinare e rilevare da remoto attività infermieristiche domiciliari erogate sulla base delle esigenze degli assistiti e dei loro piani assistenziali, anche integrando i Piani di Assistenza Individuali redatti dalle ASL.

Assistente domiciliare

L'assistente domiciliare o erogatore del servizio di assistenza ha a disposizione la **App eLifeCare** che gli consente di gestire l'operatività del servizio di assistenza sul territorio.



Accesso domiciliare

L'assistente domiciliare o erogatore, dopo essersi autenticato al sistema, consulta le pianificazioni assegnategli e accede alla funzionalità di accesso domiciliare. A questo punto è possibile consultare le prestazioni da eseguire durante l'accesso.

I software eWard/eFolder CE ed eLifeCare CE sono Dispositivi Medici certificati (93/42/CEE) di classe I. La lista completa delle versioni dei modelli certificati è disponibile contattando Exprivia.



Exprivia: marketing.exprivia@exprivia.it - www.exprivia.it

Italtel: marketing_communication@italtel.com - www.italtel.com